

LEGENDA

Deze kaart is onderdeel van het regio-arrangement FruitDelta Rivierenland. De kaart visualiseert op hoofdlijnen de ruimtelijke opgaven, in combinatie met de karakteristieken van de ondergrond. De kaart is een hulpmiddel om opgaven integraal gebiedsgericht te beschouwen en deze in samenhang te agenderen en programmeren in het regio-arrangement. De opgaven worden in gebiedsprogramma's uitgewerkt. De kaart is nadrukkelijk geen volledige weergave van alle opgaven in de regio. Het is noodzakelijk om zorgvuldig om te gaan met de interpretatie en daarbij achterliggende documenten te raadplegen.

PERSPECTIEF VOOR LAND- EN TUINBOUW EN NATUUR

- grondgebonden melkveehouderij op rivierkomgronden**
doortrukkende bestaande sector, biodivers, klimaatadaptief, ruimte voor toekomstig waterbeheer
- fruitteelt op oeverwallen en stroomruggen**
doortrukkende sector, biodivers, klimaatadaptief, meer waterzelfvoorzienende teelt (droogte-aanpak)
- (laan)boomteelt op oeverwallen en stroomruggen**
doortrukkende sector, biodivers, klimaatadaptief, meer waterzelfvoorzienende teelt (droogte-aanpak)
- Tree Centre Opheusden - Laanboom Centrum van Europa**
versterken duurzaam samenwerkingsverband, unique selling point regio
- glastuinbouw intensivering**
concentratiegebieden Bommelerwaard, Tull en Est, meer waterzelfvoorzienendheid, duurzame energie
- glastuinbouw extensivering**
kwaliteitsimpuls Bommelerwaard, herinrichtingsopgave
- paddenstoelenteelt**
doortrukkende sector, biodivers, klimaatadaptief
- groen-blauw raamwerk** netwerk voor biodiversiteit, waterbeheer, klimaatadaptatie en recreatie (GNN, GO, EVZ, N2000, KRW-watervan, landgoederen, bossen, 10% groen-blauwe dooradering, ...)
- zoekrichting groen-blauwe dooradering** fijnmazig netwerk landschapselementen, minimaal 10% dooradering aanvullend op raamwerk, lange binnendijkse linten en groene wiggen tussen kernen
- toekomstbestendig, robuust riviersysteem**
met veilige dijken en ruimte voor de rivier, netwerk voor natuur en scheepvaart en als landschapspark

PERSPECTIEF VOOR WONEN EN WERKEN

- kern met groot centrumgebied voor regio**
vergroten aanbod hoogwaardige stedelijke woonmilieus, versterking stedelijk voorzieningsniveau
- kern middelgroot centrumgebied**
vergroten woningaanbod, versterking voorzieningsniveau
- kleine kernen en buurtschappen**
maatwerk woningbouw en inzet op leefbaarheid
- vastgestelde plannen woningbouw tot 2030**
weergave van harde plannen (daarnaast zijn er plannen in procedure, en is er nog een zoekopgave)
- + ruimte voor landelijk wonen aan dijken, op oeverwallen en stroomruggen**
ruimte voor nieuwe woonconcepten (o.a. herbestemming VAB) met kwaliteitsimpuls landschap
- toekomstbestendige werklocaties (tot 2030)**
doortrukkende lokale bedrijventerreinen op oeverwallen, focus inbreiding, klimaatbestendig, kwaliteit
- XXL-Logistiek cluster Medel**
onderzoekopgave beschikbaarheid ruimte, bereikbaarheid, duurzaamheid en kwaliteit

PERSPECTIEF VOOR NETWERKEN

- autosnelweg**
verbeteren doorstroming autosnelwegen A2 en A15, ruimte houden voor toekomstige verbredingen
- provinciale weg**
verbeteren van doorstroming, oplossen lokale (veiligheids)knelpunten, landschappelijke inpassing
- vaarweg**
behoud vaarbaarheid grote rivieren, focus Waal, verduurzaming scheepvaart
- knooppunt/aansluiting autosnelweg met onderliggend wegennet**
verbeteren capaciteit aansluiting Tiel i.v.m. XXL-Logistiek
- spoorlijn**
- haven**
- fietsbrug**
onderzoek aanleg fietsbrug Amsterdam-Rijnkanaal (Tiel-Neder Betuwe) en Lek (Culemborg)
- onderstation elektranet/regel- en schakelstation elektranet**
- RES - kansrijke gebieden, status ambitie 2030**
- RES - kansrijke gebieden, status verkennen 2030**
- RES - reservegebied, status verkennen na 2030**

WATER EN BODEM STUREND

zie voor opgaven ook Provinciaal Handlingsperspectief Water en Bodem Sturend in Gelderland, RAS, IRM, HWBP en Watervisie 2050 WSRL

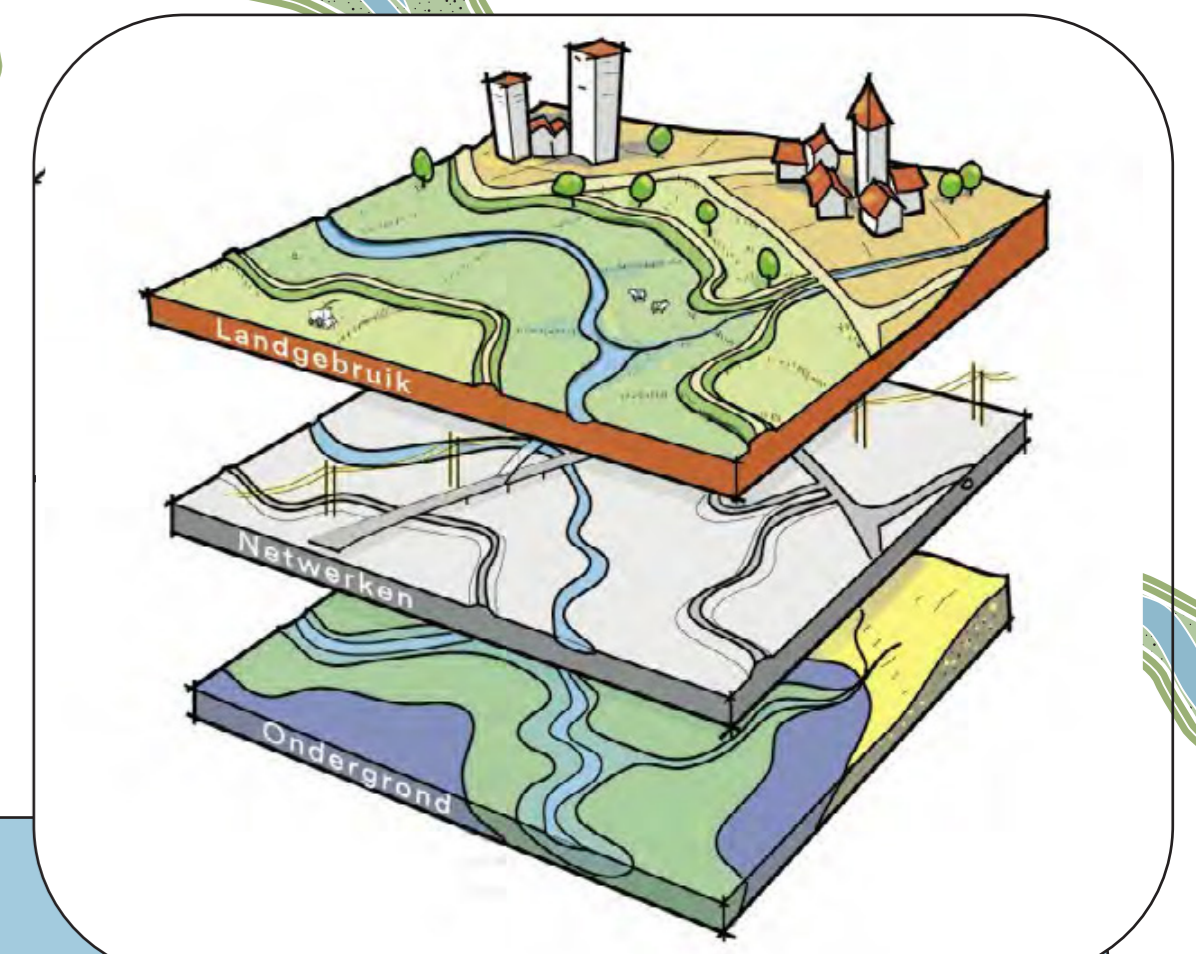
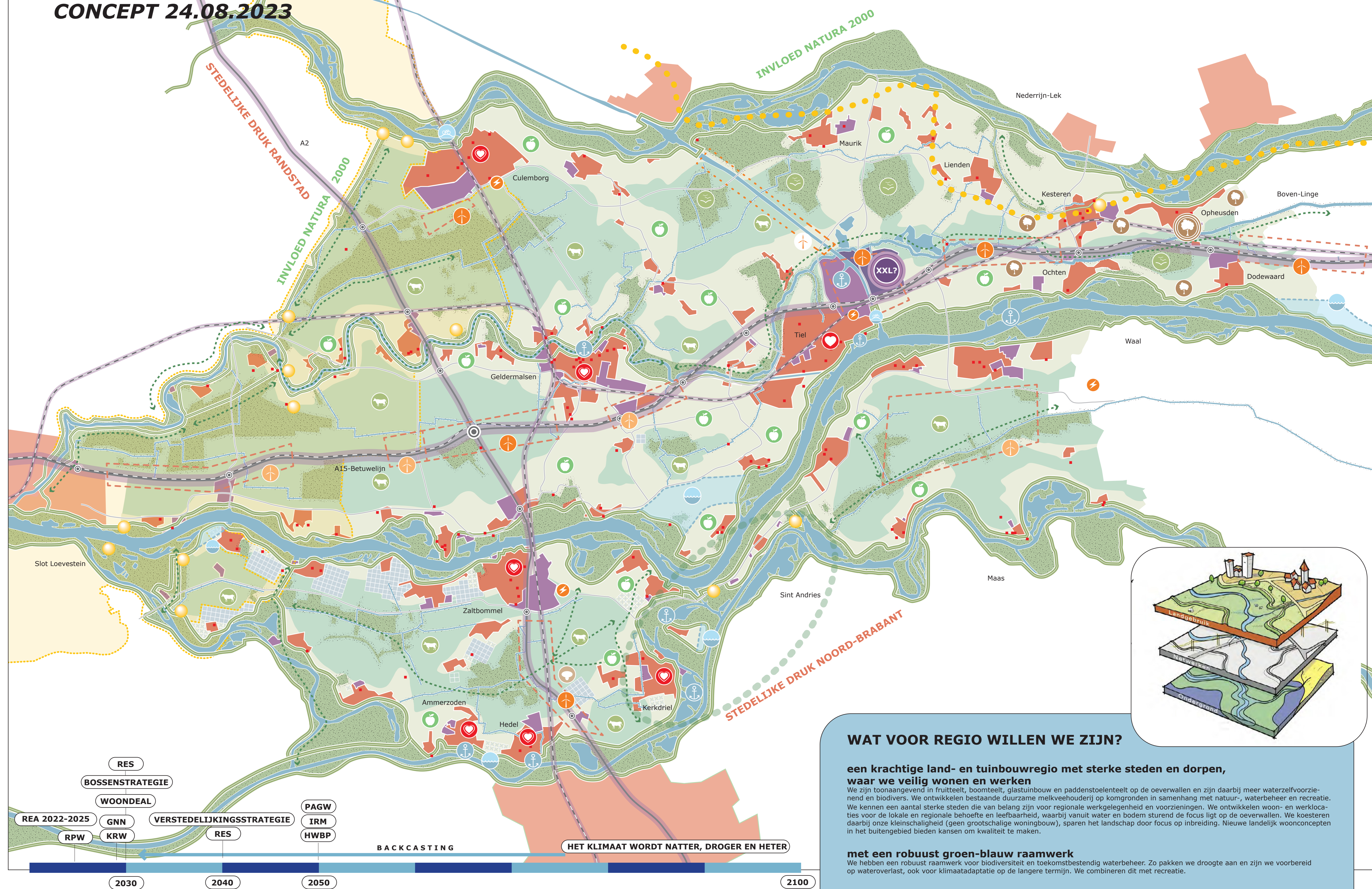
- toekomstbestendige dijken**
met reservering toekomstige dijkversterkingen, ruimte voor biodiversiteit en recreatie
- reservering ruimte voor de rivier (Barro)**
mogelijke dijkteruglegging ter vergroting uiterwaarden
- klimaatrobuste weteringen**
verbrede weteringen (droogte-aanpak, piekberging), ruimte voor biodiversiteit en recreatie

RUIMTELIJKE KWALITEIT, LANDSCHAP EN ERFGOED

- behoud en versterking landschappelijke kwaliteit, diversiteit rivier-uitwaard-oeverwal-kom**
kwaliteitsimpuls landschap met o.a. Gonszand Rivierenland; realisatie landschapslinten tussen Lek en Maas, aandacht teeltondersteunende voorzieningen, inpassing bedrijventerreinen, dorpsranden en infra
- UNESCO Hollandse Waterlijnes**
behoud van universele waarden en ontwikkeling erfgoedlandschap (landbouw, natuur, water, recreatie)
- Neder-Germaanse Limes**
behoud van archeologische waarden en versterken leefbaarheid
- cultuurhistorische parels**
behoud en ontwikkeling van leefbaarheid erfgoed
kaart bevat een aantal regionale hoofdlijnen, voor nadere informatie zie provinciaal-gemeentelijk beleid

REGIO FRUITDELTA RIVIERENLAND - AGENDERENDE INTEGRALE OPGAVENTKAART

CONCEPT 24.08.2023



WAT VOOR REGIO WILLEN WE ZIJN?

een krachtige land- en tuinbouwregio met sterke steden en dorpen, waar we veilig wonen en werken

We zijn toonaangevend in fruitteelt, boomteelt, glastuinbouw en paddenstoelenteelt op de oeverwallen en zijn daarbij meer waterzelfvoorzienend en biodivers. We ontwikkelen bestaande duurzame melkveehouderij op komgronden in samenhang met natuur-, waterbeheer en recreatie. We kennen een aantal sterke steden die van belang zijn voor regionale werkgelegenheid en voorzieningen. We ontwikkelen woon- en werklocaties voor de lokale en regionale behoefte en leefbaarheid, waarbij vanuit water en bodem sturend de focus ligt op de oeverwallen. We koesteren daarbij onze kleinschaligheid (geen grootschalige woningbouw), sparen het landschap door focus op inbreiding. Nieuwe landelijk woonconcepten in het buitengebied bieden kansen om kwaliteit te maken.

met een robuust groen-blauw raamwerk

We hebben een robuust raamwerk voor biodiversiteit en toekomstbestendig waterbeheer. Zo pakken we droogte aan en zijn we voorbereid op wateroverlast, ook voor klimaatadaptatie op de langere termijn. We combineren dit met recreatie.

(inter)nationaal goed verbonden

We benutten de grote rivieren voor scheepvaart en watergebonden bedrijvigheid, zorgen voor goede doorstroming op de A2, A15 en het onderliggend wegennet. De infrastructuur wordt goed ingepast. We investeren in een hoogwaardig openbaar vervoernetwerk en goede (snel)fietsverbindingen voor lokale bereikbaarheid.

met duurzame energie

We willen minder energie verbruiken en de energie die wordt gebruikt lokaal en duurzaam opwekken. Het toekomstbestendig maken van de energievoorziening in Rivierenland is essentieel. We gaan op zoek naar nieuwe energiebronnen zoals elektriciteit uit zon en wind en warmte uit andere bronnen dan aardgas. We zoeken oplossingen voor het probleem van netcongestie en ontwikkelen een energiestroom dat past bij het karakter en de toekomstige behoeften van de regio.

voorbereid op een toekomst met meer wateroverlast, droogte en hitte

We hebben aantrekkelijke en goed leefbare kernen waar het goed wonen, werken en recreëren is. We nemen beperkingen van wateroverlast, droogte en hitte integraal mee als ontwerppunt bij de (her)inrichting van onze kernen. Met groen en water als bouwstenen zorgen we ervoor dat onze bestaande en nieuw te ontwikkelen bedrijventerreinen gewapend zijn tegen wateroverlast en hittestress. Daarnaast is de hoofdinfrastructuur van onze (snel)wegen, spoorwegen en watergangen klimaatrobust ingericht.

De land- en tuinbouw is zo ingericht dat het zo min mogelijk last heeft van de gevolgen van wateroverlast, droogte en hitte. Denk aan waterzelfvoorzienendheid en toepassing van klimaatbestendige teelten. We zetten in op het behouden en versterken van (natte) natuur, het vergroten van de biodiversiteit en het zoeken van nieuwe natuurdoelen op andere plekken. Deze groenblauwe dooradering faciliteert berging en voorraad van zoet water voor de functies in het gebied en is tevens aantrekkelijk voor natuur en recreatie. We beschermen onze kostbare zoetwatervoorraad in de ondergrond. Bij het toewerken naar deze ambitie is water en bodem een belangrijk sturend principe. We benutten continue slimme combinaties van oplossingsrichtingen en multifunctioneel ruimtegebruik.

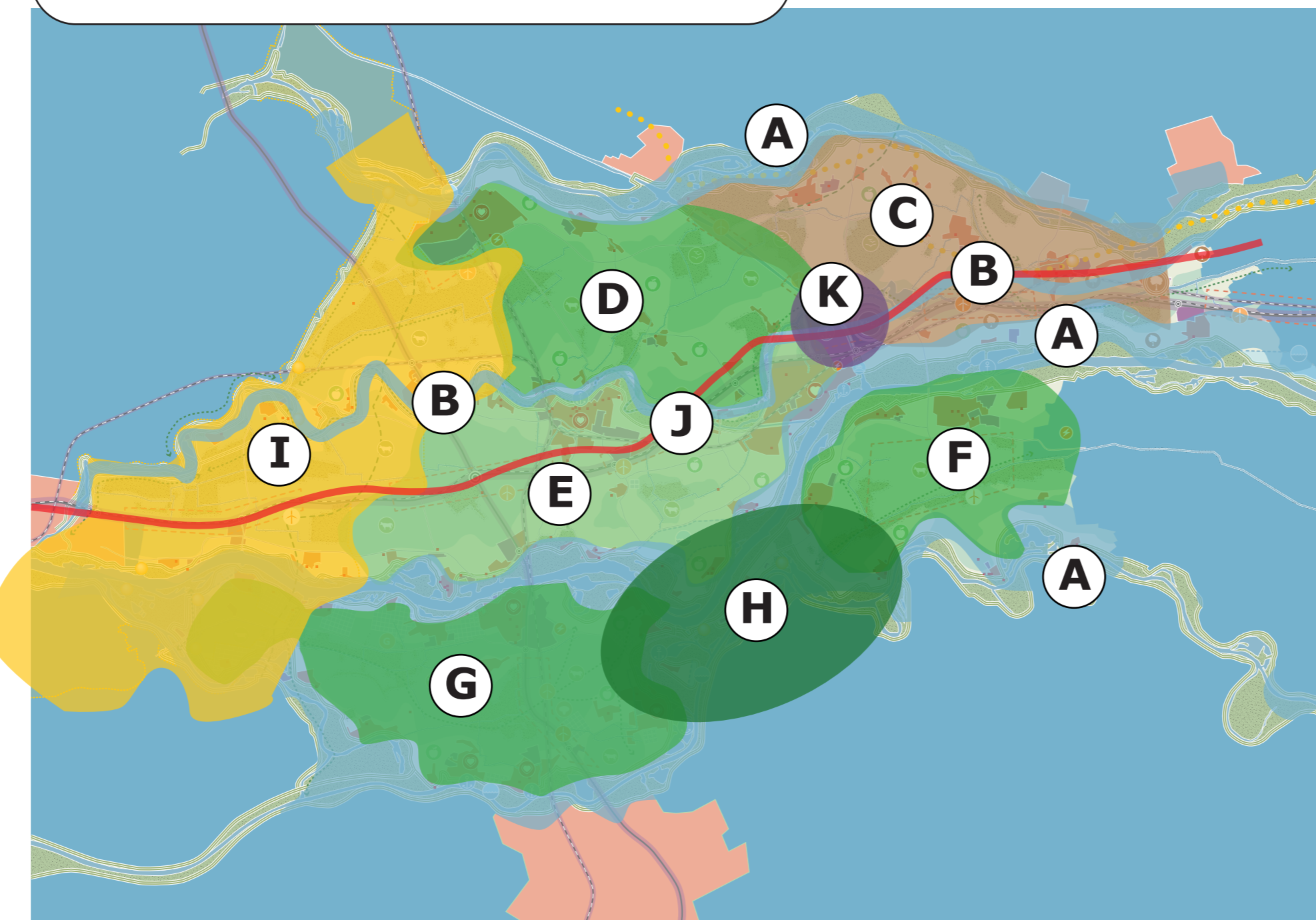
voortbouwend op de historisch gegroeide identiteit

We investeren in landschapskwaliteit; uiterwaarden als landschapspark, meer beplanting op oeverwallen, openheid en natte natuur in kernen. Bedrijventerreinen worden goed ingepast. We zorgen voor onze historische parels, benutten deze voor recreatie en toerisme en investeren in de Hollandse Waterlijnes als landschap van wereldklasse en maken de ondergrondse Limes beleefbaar.

in brede welvaart en welzijn

Kleine gemeenschappen zijn onze kracht en identiteit, ontwikkelingen passen bij de maat en schaal van onze regio en dragen bij aan de leefbaarheid en komen met lokale betrokkenheid tot stand. We proberen naast bereikbaarheid en betaalbaarheid van regionale voorzieningen, met name op het gebied van wonen en zorg, in onze (centrum)steden te behouden en liefst te versterken.

CLUSTERING OPGAVEN



OPZET INDELING GEBIEDSPROGRAMMA'S:

eerste opzet t.b.v. gesprek, indeling kan nog wijzigen

- A. GEBIEDSAANPAK GROTE RIVIEREN**
integraal riviermanagement + dijkversterking + natuurontwikkeling + watergebonden bedrijvigheid
- B. GEBIEDSAANPAK BENEDEN-LINGE EN BOVEN-LINGE**
klimaatbuffer + biodiversiteit + landschapsstructuur + recreatieroute
- C. GEBIEDSAANPAK TIEL - NEDERBETUWE**
droogte-aanpak fruitteelt + ontwikkeling boomteelt + groen-blauw netwerk + beleefbare Limes
- D. GEBIEDSAANPAK CULEMBORG - TIEL**
droogte-aanpak fruitteelt + ontwikkeling melkveehouderij + groen-blauw netwerk
- E. GEBIEDSAANPAK TIELERWAARD WEST**
droogte-aanpak fruitteelt + ontwikkeling melkveehouderij + groen-blauw netwerk
- F. GEBIEDSAANPAK LAND VAN MAAS EN WAAL - WEST**
droogte-aanpak fruitteelt + ontwikkeling melkveehouderij + groen-blauw netwerk + wind
- G. GEBIEDSAANPAK BOMMELERWAARD**
droogte-aanpak fruitteelt + melkveehouderij + groen-blauw netwerk + glastuinbouw + geothermie + wind + recreatie en toerisme + paddenstoelenteelt
- H. GEBIEDSAANPAK SINT ANDRIES MET EILANDEN HEERWAARDEN EN ALEM**
natuur-, landschaps- en erfgoedontwikkeling + ontwikkelen toerisme en recreatie + rivierverruiming
- I. GEBIEDSAANPAK HOLLANDE WATERLIJNES**
ontwikkeling erfgoedlandschap + groen-blauw raamwerk + land- en tuinbouw + waterbeheer + toerisme/recreatie
- J. ENERGIE CORRIDOR A15 - BETUWELIJN EN A2**
verbeteren doorstroming autosnelwegen en verbeteren aansluitingen + wind
- K. XXL LOGISTIEK TIEL**
onderzoek ontwikkelingsmogelijkheden, klimaatadaptief, biodivers en met kwaliteit

INCLUSIEF:

- uitwerken gidsprincipes van Water en Bodem Sturend
- investeringen in ruimtelijke kwaliteit, landschap en erfgoed
- bijdragend aan regionale brede welvaart en welzijn
- ontwikkelen visie en beleid lange termijn verstedelijking en land- en tuinbouw i.r.t. klimaatverandering