

Hoe monitoren we de voortgang?

Voor bestuurders en volksvertegenwoordigers monitoren we vanuit de Gebiedsagenda de voortgang van het werken aan de opgaven. Dit systeem is nog in ontwikkeling omdat sommige data nog ontbreken. We verwachten de monitoring gaandeweg verder te concretiseren en in een overzichtelijk dashboard te kunnen presenteren.

In de verdere uitwerking van SMART-doelen en -opgaven, zullen we aandacht hebben voor de vertaling van doelen naar indicatoren. Zo komt er een zo concreet mogelijk monitoringplan. Dit moet antwoord geven op de vraag wanneer we in de regio tevreden kunnen zijn.

We ontwikkelen de Gebiedsagenda verder door

De Gebiedsagenda is een dynamisch en adaptief document met ruimte om in volgende versies aanvullingen en wijzigingen aan te brengen, zoals nieuwe opgaven, oplossingsrichtingen en een investeringsagenda (waarvan nu een eerste aanzet is gemaakt). Ook nieuwe regionale investeringen zullen periodiek aan de investeringsagenda worden toegevoegd. Eén voorbeeld hiervan zou het Regionaal Toekomstfonds kunnen zijn. Daarvoor wordt op dit moment een haalbaarheidsstudie uitgevoerd. Bij een dergelijk fonds zou een brede doelstelling op de integrale opgaven worden toegepast. Hiermee is de insteek dus bijvoorbeeld breder dan die van het Regionaal Stimuleringsfonds (RSF). Ook biedt het mogelijkheden voor co-financiering van projecten door het Rijk en partners.

ONZE PARTNERS OVER DE GEBIEDSAGENDA

Dave Verbeek (Voorzitter RW-POA Rivierenland en wethouder gemeente Tiel):
"Een toekomstbestendige arbeidsmarkt, klimaatuitdagingen, voldoende woningen en ruimtelijke kwaliteit behouden... Als regio en specifiek als het Regionaal Werkbedrijf-Platform Onderwijs en Arbeidsmarkt Rivierenland willen en moeten we inspelen op de steeds complexere opgaven en ontwikkelingen. Een Gebiedsagenda zorgt voor een werkwijze die kansen, opgaven en partners met elkaar verbindt."




Frank Engelbart (Directeur Logistics Valley Rivierenland):
"De Regio FruitDelta Rivierenland voert al vele jaren een consistente lijn op haar economische speerpunt Logistiek, als ook Agribusiness en Recreatie & Toerisme. Met een hechte samenwerking tussen ondernemers, overheden en onderzoek & onderwijs op strategisch niveau en met ondernemersgedreven projecten. Met de Gebiedsagenda kunnen we aanvullende acties nemen vanuit een breder perspectief van brede welvaart, waardoor de kracht van de regio verder zal groeien."



Informatie en contact:
www.fruitdelta.nl/fruitdelta-gebiedsagenda

Niets uit deze uitgave mag worden vervaelvoudigd, opgeslagen in een geautomatiseerd gegevensbestand of openbaar gemaakt worden in enige vorm of op enige wijze, hetzij elektronisch, mechanisch of door fotokopieën, opname, of op enige andere manier, zonder voorafgaande schriftelijke toestemming van Regio Rivierenland. Aan de inhoud van deze uitgave kunnen geen rechten worden ontleend.

Copyright © 2022 FruitDelta Rivierenland

 Empowered by
Regio Deal FruitDelta Rivierenland

Samen mooie resultaten boeken

Binnen onze regio werken we samen met onze partners uit het bedrijfsleven, organisaties, onderzoeks- en onderwijsinstellingen, andere overheden en met inwoners. Samen boeken we mooie resultaten. Denk aan de Regio Deal-projecten, het Regionaal Programma Werklocaties met afsprakenkader, de Mobiliteitsagenda en -fonds, de Woonagenda en het Regionaal Stimuleringsfonds. Maar ook aan de Laanboomcampus, Logistieke Campus en de Fruit Tech Campus wordt samengewerkt.

Opgaven in samenhang oppakken
Echter, de bestaande samenwerkingen zijn ontoereikend om de meer complexe, gebiedsoverstijgende opgaven aan te pakken. Daarvoor zijn hun onderlinge afhankelijkheden te groot. Zo kan de oplossing van het één, een probleem vormen voor de ander. Door de opgaven in samenhang op te pakken, komen de kansen in beeld en kan je meer realiseren.

Volgende stap in samenwerking
Met de Gebiedsagenda zetten we samen met de provincie en onze partners de volgende stap in de samenwerking. Dit doen we door slim samen te werken zodat we echt integrale oplossingen kunnen creëren die passen bij onze regio. Deze werkwijze - samenwerken met onze partners op opgave-niveau om zo te komen tot integrale oplossingen - bestaat nog niet in Gelderland. Daar zijn wij trots op!

We hebben er alle vertrouwen in dat we met de Gebiedsagenda een stevige stap zetten naar een duurzame toekomst voor onze regio.

NOVEMBER 2022



FruitDelta Gebiedsagenda

Krachten bundelen om integraal te werken aan de opgaven van de toekomst



Wat brengt de FruitDelta Gebiedsagenda ons?

De hoofddoelstelling van de FruitDelta Gebiedsagenda voor 2030 sluit aan bij de hoofddoelstellingen uit bestaande regionale beleidsstrategieën:

FruitDelta Rivierenland versterkt haar brede welvaart met inachtneming van de ruimtelijke kwaliteiten

De Gebiedsagenda legt de basis voor een werkwijze waarin we samen de beste en slimste oplossingen identificeren en uitwerken voor de complexe opgaven. Hij is dus geen vervanging van bestaande programma's en processen, maar ondersteunt deze. We gaan aan de voorkant met onze partners in gesprek. Zo boeken we sneller resultaat en kunnen we gericht lobbyen richting Rijksoverheid en Europa. We kunnen er ook makkelijker financiering krijgen voor de aanpak van onze opgaven.

In vogelvlucht...

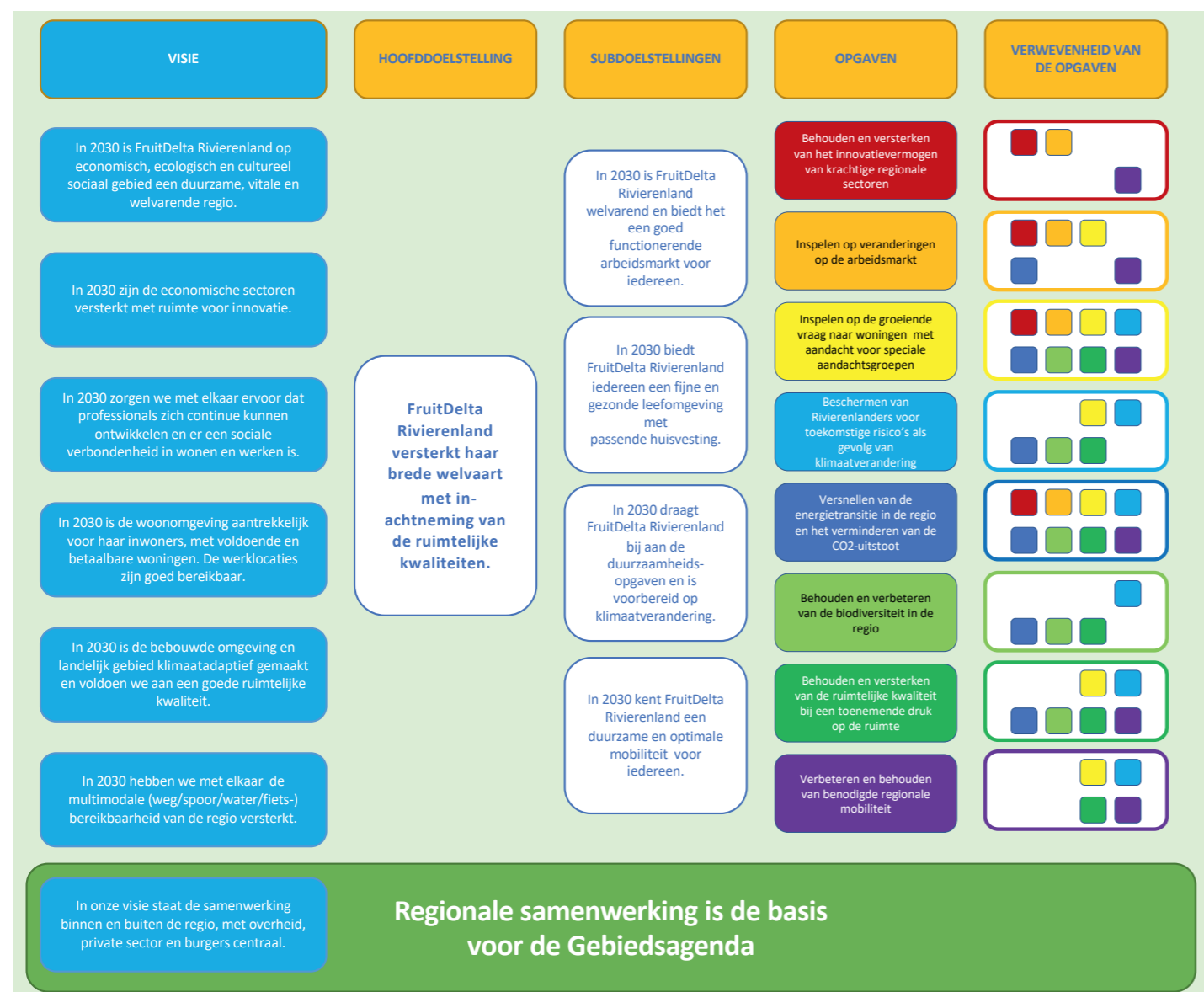
De Gebiedsagenda in slechts 2,5 minuten? Bekijk de video:



Onze gezamenlijke ambities voor 2030

- In 2030:
- 1 is FruitDelta Rivierenland welvarend en biedt zij een goed functionerende arbeidsmarkt voor iedereen;
 - 2 biedt FruitDelta Rivierenland iedereen een fijne en gezonde leefomgeving met passende huisvesting;
 - 3 draagt FruitDelta Rivierenland bij aan de duurzaamheidsopgaven en is zij voorbereid op klimaatverandering;
 - 4 kent FruitDelta Rivierenland een duurzame en optimale bereikbaarheid voor iedereen.

Om deze ambities waar te maken, zijn dit onze doelen en opgaven samengevat:



De doelen en opgaven van de Gebiedsagenda samengevat

ONZE PARTNERS OVER DE GEBIEDSAGENDA

Hans Beenakker (Voorzitter GR Regio Rivierenland):
 "Onze opgaven worden steeds complexer en kunnen vaak niet enkel sectoraal worden opgepakt. De Gebiedsagenda helpt ons om de sectorale opgaven integraal met elkaar te verbinden en samen met onze partners een goede belangenafweging te maken."



Hoe werken wij samen?

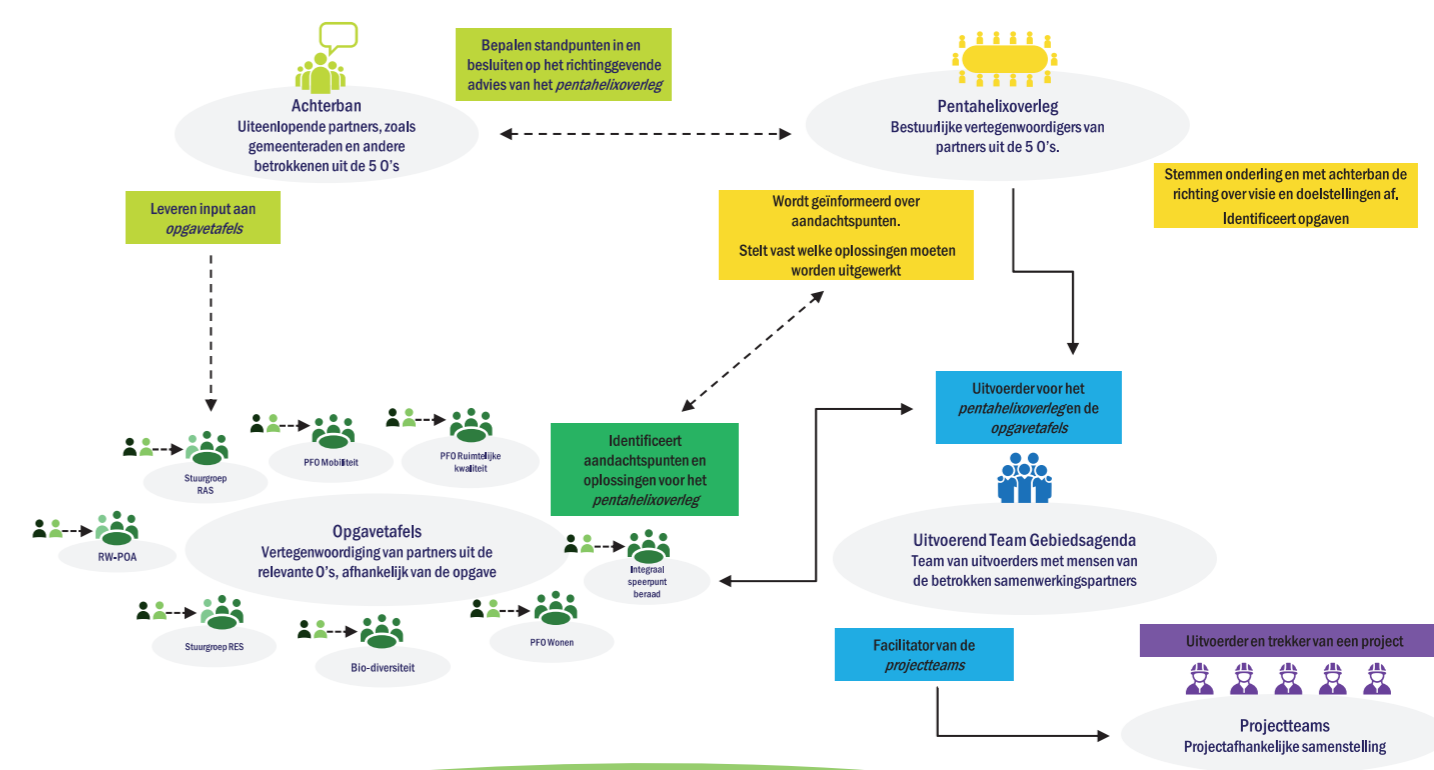
Hieronder ziet u een visuele weergave van onze samenwerkingsstructuur. De werkwijze is dusdanig opgezet dat de partners aan de voorkant gezamenlijk de uitdagingen en de integrale oplossingen identificeren. Er is ruimte om strategisch op te treden en bij te sturen waar dat nodig is. En ook om dilemma's te bespreken en te zorgen voor gezamenlijke oplossingen.

Bestuurlijke drukte willen we voorkomen. Daarom sluiten we voor de bemensing van de gremia zoveel mogelijk aan bij de bestaande overlegstructuren.

In het kader van *learning by doing* hebben we gekozen om de periode tot januari 2024 te gebruiken om stapsgewijs te komen tot implementatie van de werkwijze.

ONZE PARTNERS OVER DE GEBIEDSAGENDA

Kenny van Oort (Voorzitter VNO-NCW Rivierenland):
 "Als VNO-NCW Rivierenland, de grootste werkgeversorganisatie, werken wij binnen Rivierenland samen met verschillende partijen op belangrijke thema's zoals Arbeidsmarkt en Onderwijs. Een gedegen Gebiedsagenda brengt hierin focus aan en zorgt dat we gezamenlijk Rivierenland laten bloeien."

Organogram van voorgestelde werkwijze